

# MODALITÉS DE PRÉSENTATION ET D'ENVOI

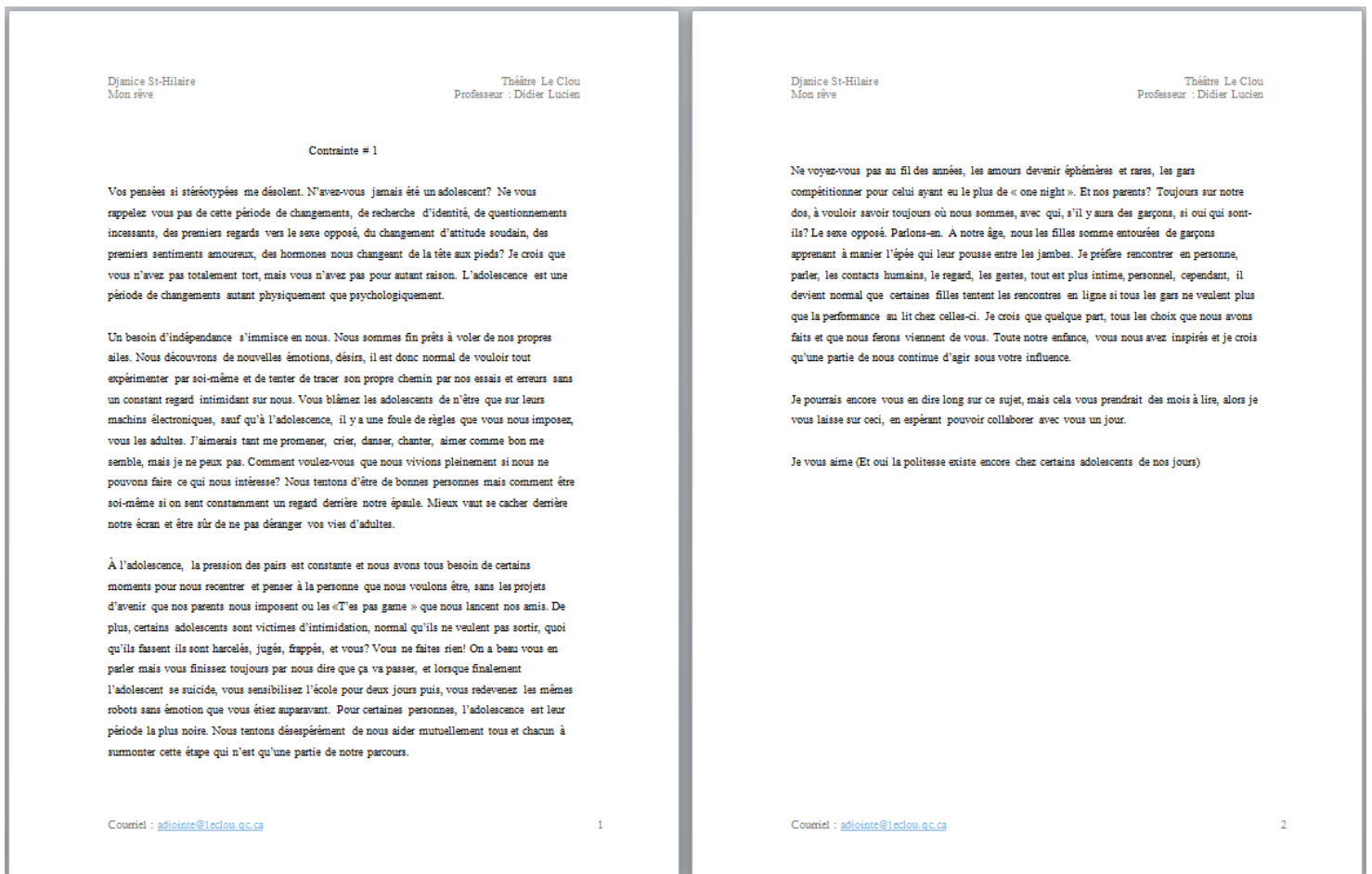
*Il est important de respecter les modalités de présentation vu le grand volume de textes que nous recevons.*

**En-tête (haut) :** Nom de l'auteur, Titre du texte, Nom de l'école, Nom de l'enseignant

**En-tête (bas) :** Numérotation des pages, Courriel de l'élève

**Mise en page :** Format de papier – Lettre (8½ x 11), Interligne 1,5, Times New Roman, Caractère 12, Aucune page titre

**Longueur du texte :** De 2 à 3 pages



## Pour les enseignants :

Vos 8 textes coups de cœur doivent être envoyés par courriel **au plus tard le 31 octobre 2023 (Qc) et le 6 novembre 2023 (Mtl)**.

Un courriel par groupe, avec chacun des textes en pièce jointe (donc 8 fichiers joints par courriel).

**RÉGION DE MONTRÉAL :** Envoyer à Catherine Leblond | [mediation@leclou.qc.ca](mailto:mediation@leclou.qc.ca)

**RÉGION DE QUÉBEC / CHAUDIÈRE-APPALACHES :** Envoyer à Sarah Sanche  
[ssanche@lesgrosbecs.qc.ca](mailto:ssanche@lesgrosbecs.qc.ca)