



Informations techniques et exigences techniques minimales requises – 24/25, v.02

ÉTIENNE MONGRAIN (directeur technique)
directiontechnique@leclou.qc.ca
Théâtre Le Clou : 514 909-6365

DURÉE

75 minutes sans entracte

PUBLIC

Tout Public / Ado

SALLE

Obscurité complète nécessaire

DIMENSION DE L'ESPACE DE JEU

- Profondeur **minimum** : 25'
- Largeur **minimum** : 30'
35' avec les latéraux
- Hauteur **minimum** : 15'

DÉCOR

- Une structure en bois et métal (principalement aluminium) de 30' de large par 15'6" de haut (également disponible en petite version de 13' de haut) recouverte de toile blanche et de papier blanc.
- Un tapis roulant
- Un écran type blackview sur structure autoportante en bois.
- Un divan couleur mangue
- 2 Praticables de 4'8" d'une hauteur de 8" avec un trampoline encastré.
- 1 coffre recouvert de papier
- 2 chaises rouges
- 1 porte autoportante en acier

STRUCTURE D'ACCROCHAGE

Nous avons besoin :

- 6 à 7 herse d'éclairage au plateau
- 1 herse en FOH (face)
- 8 portants verticaux de 8' (boom)
- 6 bases de sol (platine)

ÉCLAIRAGE MINIMUM REQUIS

* Nous vous ferons parvenir un plan d'éclairage adapté à votre salle après les premiers échanges d'informations techniques.

Nous avons besoin :

- 1 liens DMX à la scène
- 4 x AC directs seront nécessaires :
 - 1 x pour le projecteur vidéo en retro à (Jardin)
 - 1 x pour le tapis roulant (Jardin)
 - 1 x pour une table tournante (Cour)
 - 1 x pour un projecteur vidéo sur la première porteuse sur scène

48 à 72 gradateurs (selon la capacité du théâtre)

- 4 x Lekos (découpe) 19°
- 12 x Lekos (découpe) 26°
- 12 x Lekos (découpe) 36°
- 4 x Lekos (découpe) 25°/50°
- 16 x Fresnel 1k avec volets
- 3 x iris III 3x1Kw
- 8 x Par 64 Wide / 7 x Par 64 Medium / 5 x Par 64 Very Narrow
- 8 x Lekos (découpe) en FOH

Nous apportons :

- 4 x bandes LED installé en feux de la rampe
- 2 x contrôleur DMX pour bande LED
- 1 Console d'éclairage ETC Element (On PC)

SONORISATION

Nous avons besoin :

- 1 x PA complet avec Sub couvrant la totalité de la salle
- 2 moniteurs à jardin et cour
- Une console de son 8 entrées / 6 sorties

Nous apportons :

- 1 x micro sans fils Sennheiser
- 1 x Ordinateur mac avec Qlab (Son et Vidéo)
- 1 x carte de son motu

VIDEO

Nous apportons :

- 1 x projecteur Christie-DHD700 avec barquette de fixation
- 1 x projecteur Optoma ZH430UST ultra-short throw
- 2 x extender HDMI via RJ45

HABILLAGE DE SCÈNE

Nous avons besoin :

- 3 x paires de pendrillons noirs
- 3 x frises
- 1 x rideau de fond noir

ÉQUIPE DE MONTAGE ET DÉMONTAGE

Nous avons besoin :

- 1 x responsable technique durant 8 h
- 4 x techniciens (1 chef son/video, 1 chef LX, 2 x Machinistes/lx) durant 6 h de montage et 2 h de démontage

LOGES

- 2 x loges avec miroir, eau courante & accès à la salle de bain pour 2 femmes (comédienne) et 1 hommes (1 comédien)
- 1 x loge pour les techniciens
- Avoir accès à une laveuse/sécheuse, fer et table à repasser

HORAIRE TYPE

Pré-montage éclairage complet avant l'arrivée de l'équipe

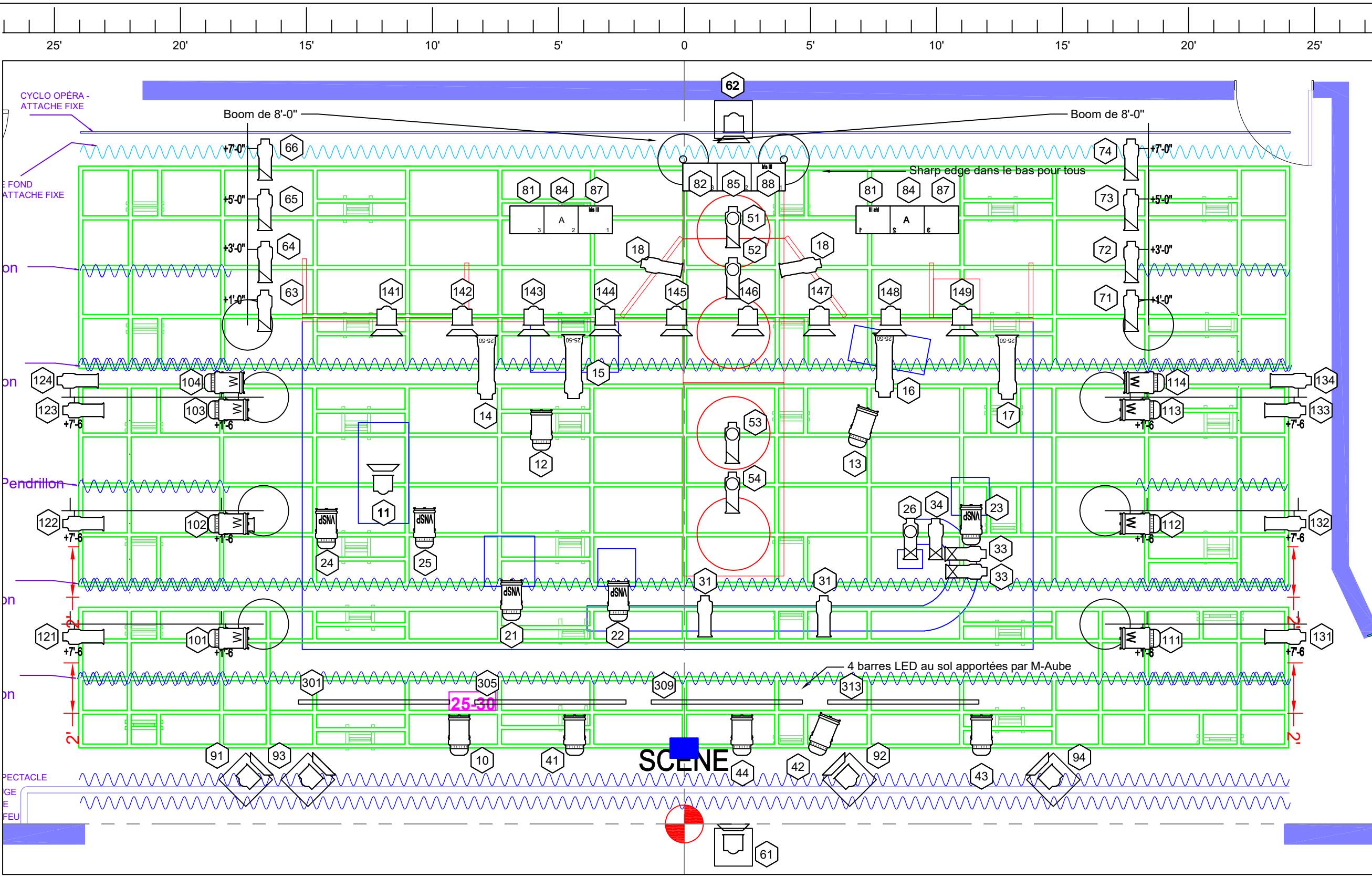
- 9 h à 10 h : Arrivée, déchargement, vérification éclairage marquage
- 10 h à 11 h : Montage décor / montage son / habillage
- 11 h à 12 h : Début focus / accessoires et loges
- 12 h à 13 h : Dîner
- 13 h à 15 h : Finalisation focus / son / loges
- 15 h à 17 h : Intensités son et éclairages - 17 h 30 : Fin montage

Show Call

- 2h00 avant la première représentation
- 1h30 pour toutes représentations supplémentaires

STATIONNEMENTS

Prévoir 2 stationnements à proximité du théâtre durant tout le séjour.
Un pour un cube de type 14' et un autre pour un 7 passagers standard.



- 44 ETC ZOOM 25-50deg @ 750w
 - 1212 SOURCE 4 36" @ 750w
 - 1212 SOURCE 4 26" @ 750w
 - 44 SOURCE 4 19" @ 575w
 - 1616 Fresnel Source 4 6" @ 750w
 - 8 PAR 64 WIDE @ 1Kw
 - 2024 PAR 64 MEDIUM @ 1Kw
 - 5 PAR 64 VERY NARROW @ 1K
 - 36 IRIS III @ 3x1Kw
 - FOH 620 ETC ZOOM 25-50deg @ 750w
- # Gradateur Dimmer # # Appareil Unit #
- # Controle Chanel # # Gobo Template # Gélatine Color #

Titre de la pièce : Domage_Lasalle	Mise en scène : Benoît Vermeulen	Conception lumières : M-Aube St-Amant Duplessis	Echelle 1/4" = 1'
--	--	---	-----------------------------

Description Plan d'éclairage v4	Date Résidence 12-24	Echelle 1	Description 1
---	--------------------------------	---------------------	-------------------------

